

1. Quali sono le funzioni del sangue?

Il **sangue** è il mezzo che trasporta le sostanze nutritive e l'ossigeno alle cellule e ne allontana i prodotti di rifiuto e l'anidride carbonica. Inoltre, difende l'organismo dai microbi, trasporta gli ormoni, controlla la temperatura corporea.

2. Di quali parti è costituito il sangue? Qual è la loro funzione?

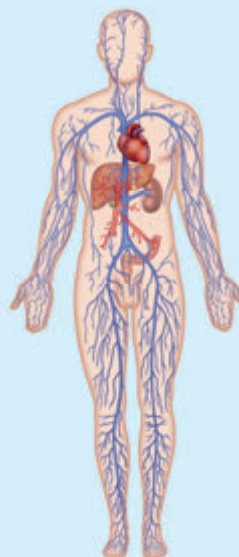
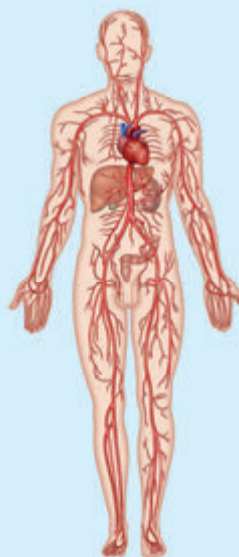
Il sangue è un tessuto liquido viscoso, costituito dal **plasma**, e da una **parte corpuscolata**. La parte corpuscolata è formata da: **globuli rossi**, che trasportano l'ossigeno e l'anidride carbonica; **globuli bianchi**, che difendono l'organismo attraverso la fagocitosi o la produzione di anticorpi; **piastrine**, che intervengono nella coagulazione del sangue.

3. Quale struttura e quale funzione hanno le arterie, le vene e i capillari?

I **vasi sanguigni** sono dei canali in cui scorre il sangue; possono essere: **arterie**, nelle quali il sangue va dal cuore a tutti gli organi; sono robuste ed elastiche; **vene**, nelle quali il sangue va dagli organi al cuore; sono povere di fibre muscolari e hanno al loro interno le valvole a nido di rondine; **capillari**, che si ramificano all'interno dei tessuti dove avvengono gli scambi tra ossigeno e anidride carbonica, sostanze nutritive e di rifiuto.

4. Com'è fatto il cuore umano?

Il **cuore** è un muscolo cavo che lavora ininterrottamente per spingere il sangue nei vasi sanguigni. È diviso in due parti, destra e sinistra, a loro volta suddivise in due cavità comunicanti, gli **atri** nella parte superiore e i **ventricoli** nella parte inferiore. Il cuore funziona mediante l'alternarsi di due movimenti, la **sistole** e la **diastole**.



italiano	rumeno
inglese	albanese
francese	arabo
spagnolo	cinese

sangue
blood
sang
sangre
sânge
gjaku
دم
血液

globuli rossi
red blood cells
globules rouges
glóbulos rojos
globulele roșii
eritrocite
كُرَيَاتُ حَمْرَاء
红血球

globuli bianchi
white blood cells
globules blancs
glóbulos blancos
globulele albe
leukocyte
كُرَيَاتُ بِيضَاء
白血球

piastrine
platelets
thrombocytes
plaquetas
plachete sanguine
trombociti
صفائح
血小板

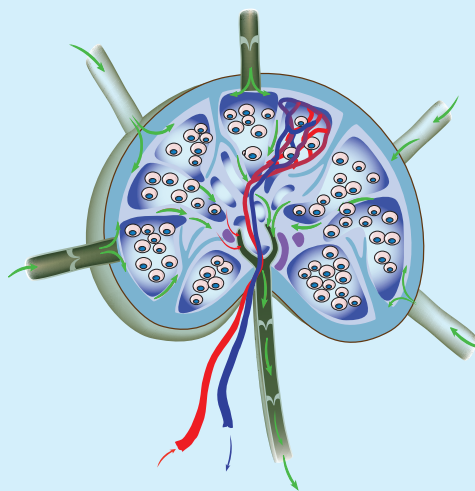


5. Descrivi la piccola e la grande circolazione.

Nella specie umana, come in tutti mammiferi, la circolazione è **doppia**, avviene seguendo due percorsi: **grande circolazione** (cuore, organi del corpo, cuore); **piccola circolazione** (cuore, polmoni, cuore).

6. Che cos'è la linfa? Qual è la funzione del sistema linfatico?

Il **sistema linfatico** collabora con l'apparato circolatorio per nutrire le cellule e difendere l'organismo. È costituito da una rete di **vasi linfatici** in cui scorre la **linfa** e dalle **ghiandole linfatiche**, distribuite nel corpo, che producono i linfociti. Anche la milza, il timo e le tonsille appartengono al sistema linfatico.



7. Che cosa sono le malattie infettive? Che cosa si intende per immunità naturale?

Le **malattie infettive** sono causate da microrganismi dannosi come batteri, virus, protozoi. Questi possono essere trasportati dall'aria, dall'acqua, dal terreno, da alimenti o oggetti contaminati ed entrare nel corpo attraverso le ferite della pelle, la bocca, il naso, gli occhi, gli organi genitali. L'organismo umano si può difendere dalle malattie infettive grazie alle barriere naturali costituite dalla pelle e dalle mucose intatte ma anche grazie all'azione dei globuli bianchi. Una volta eliminati i microbi dannosi, i globuli bianchi (linfociti) conservano la "memoria" di quel tipo di microbo e diventano capaci di produrre **anticorpi** specifici molto velocemente. L'organismo avrà raggiunto l'**immunità naturale** e non si ammalerà più di quella malattia.

arterie
arteries
artères
arterias
artere
arteria
شريان
动脉

vene
veins
veines
venas
vene
vena
عروق
静脉

cuore
heart
cœur
corazón
inimă
zemra
قلب
心

sistema linfatico
lymphatic system
système lymphatique
sistema linfático
system limfatic
sistemi limfatik
وعاء لمفي
淋巴系统

anticorpi
antibodies
anticorps
anticuerpos
anticorp
antittrupat
أجسام مُضادّة
抗体



Riorganizza le tue conoscenze

Completa la mappa inserendo al posto giusto i termini sotto elencati:

ANTICORPI • GLOBULI BIANCHI • MONOCITI • EMOGLOBINA • ARTERIE

