

1. Che cosa sono i recettori sensoriali? Quale funzione hanno?

Le luci, i suoni, gli odori, i sapori sono stimoli ambientali che vengono raccolti da cellule specializzate: i **recettori**. Queste cellule rilevano ogni cambiamento dell'ambiente e inviano l'informazione ai nervi. Questi ultimi la trasmettono al **cervello** che elabora una risposta.

Nell'uomo esistono i recettori per il **gusto**, l'**olfatto**, il **tatto**, l'**udito**, la **vista**.

2. Quali sono i recettori del gusto? Dove sono localizzati? Quali sono i recettori dell'olfatto? Dove sono localizzati?

I **recettori del gusto** sono situati soprattutto nelle **papille gustative** della lingua; percepiscono i vari sapori dei cibi, come il salato, il dolce, l'acido e l'amaro. Alcuni tipi di papille della lingua sono capaci di percepire se un cibo è caldo o freddo, duro o morbido.

I **recettori dell'olfatto** sono presenti nella parte più alta delle cavità nasali e percepiscono gli odori.

3. Quali tipi di recettori sono presenti nella pelle?

I **recettori tattili**, presenti nel derma della pelle, rilevano il dolore, i cambiamenti di temperatura e le caratteristiche degli oggetti come forma, superficie (liscia o ruvida) e consistenza (molle o dura).

Nel corpo umano esistono zone più ricche di recettori tattili come la punta delle dita delle mani, le labbra, la pianta dei piedi.

italiano	rumeno
inglese	albanese
francese	arabo
spagnolo	cinese

recettori
receptors
récepteurs
receptores
receptor
receptoret
مستقبل
蕾

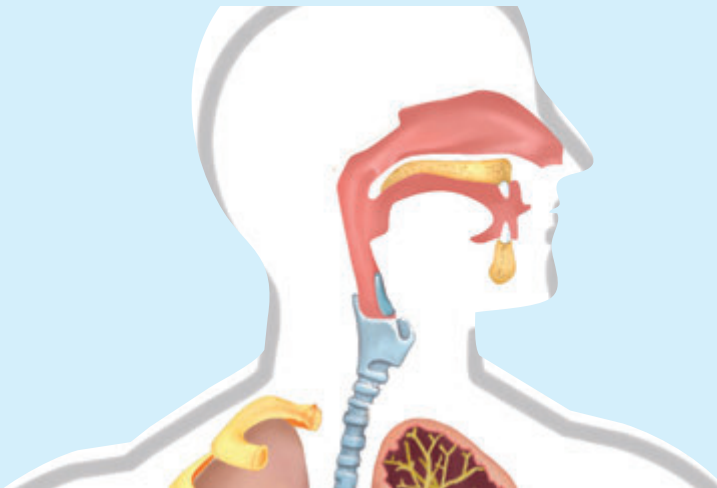
cervello
brain
cerveau
cerebro
creier
truri
مخ
脑



► 4. Com'è fatto l'orecchio? Come funziona? Dove sono localizzati i recettori dell'equilibrio?

I **recettori dell'udito** si trovano nella parte più interna dell'orecchio, nella **coclea**. I suoni sono raccolti dal **padiglione auricolare**, passano nel condotto uditivo e arrivano al **timpano** che comincia a vibrare. La vibrazione passa a tre ossicini, **martello**, **incudine** e **staffa**, che la trasmettono alla coclea. Qui lo stimolo uditivo viene trasmesso al cervello attraverso il nervo acustico.

Esiste una parte dell'orecchio interno che raccoglie le informazioni relative alla posizione del corpo nello spazio per il **controllo dell'equilibrio**: è il **labirinto**.



► 5. Quali sono le cellule sensoriali della vista? Perché gli occhi sono due? Quali parti dell'occhio funzionano come lenti?

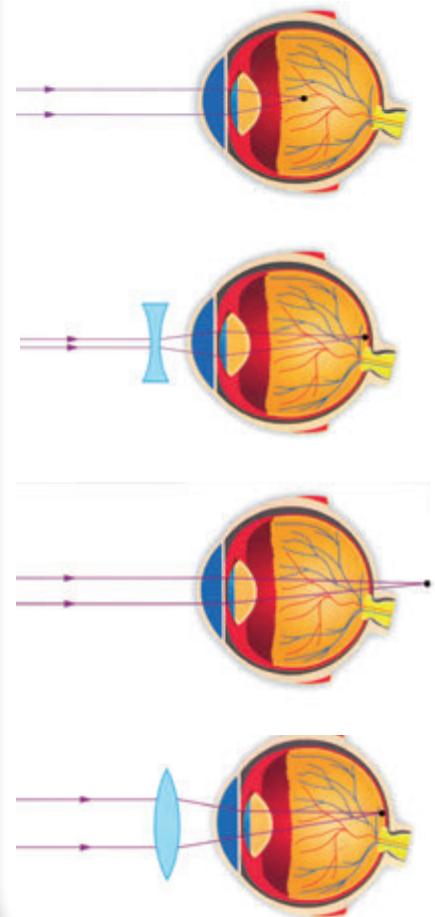
I **recettori della vista**, chiamati **coni** e **bastoncelli**, si trovano nella membrana più interna dell'occhio, la **retina**, collegata al nervo ottico.

L'uomo ha due occhi per poter valutare la profondità e la distanza di un oggetto.

La luce entra nell'occhio dalla **pupilla**, un foro di colore scuro che si dilata per farne entrare di più. Il **cristallino**, come una lente, mette a fuoco l'immagine dell'oggetto osservato e la fa arrivare alla retina.

■ papille
 ■ taste bud
 ■ papilles
 ■ papilas
 ■ papile
 ■ papillae
 ■ الحليات
 ■ 味蕾

■ retina
 ■ retina
 ■ rétine
 ■ retina
 ■ retină
 ■ retinēs
 ■ شبكية
 ■ 眼底



Riorganizza le tue conoscenze

Completa la mappa inserendo al posto giusto i termini sotto elencati.

DERMA DELLA PELLE • ODORI • ONDE SONORE •
CONI E BASTONCELLI • ORGANI DI SENSO • GUSTO

I RECETTORI SENSORIALI

attraverso
gli

.....
.....

raccogliono
e inviano

STIMOLI AL
CERVELLO

.....

PAPILLE
GUSTATIVE

localizzate
sulla

LINGUA

sensibili a

- SAPORI
- CONSISTENZA
- TEMPERATURA

OLFATTO

CELLULE
OLFATTIVE

localizzate nel

NASO

sensibili a

.....

TATTO

CORPUSCOLI E
TERMINAZIONI
NERVOSE LIBERE

localizzati
nel

.....
.....

sensibili a

- SUPERFICIE
- FORMA
- CALDO/FREDDO
- DOLORE

UDITO

CELLULE
CIGLIATE

localizzate
nell'

ORECCHIO
(COCLEA)

sensibili a

.....
.....

VISTA

.....
.....

localizzati nell'

OCCHIO
(RETINA)

sensibili a

STIMOLI
LUMINOSI

