

1. Quali sono le parti principali dello scheletro?

Il **sistema scheletrico** è costituito da circa **206 ossa** e dalle articolazioni che garantiscono il movimento del corpo grazie all'azione dei muscoli.

Lo scheletro può essere suddiviso in tre parti: scheletro del **capo**, del **tronco**, degli **arti**.

2. Come possono essere classificate le ossa in base alla loro forma? Quali funzioni svolgono?

Le ossa possono essere **lunghe** (come le ossa degli **arti**), **piatte** (come le **costole**), **corte** (come le **vertebre**).

Le ossa svolgono diverse funzioni: sono la base di attacco per i muscoli del movimento, proteggono gli organi interni, sostengono il peso del corpo, costituiscono una riserva di materiali utili per l'organismo, producono le cellule del sangue.

3. Di quali tessuti sono fatte le ossa?

Le ossa sono organi vivi, fatti di tessuti e di cellule.

Il **tessuto osseo** è formato da cellule chiamate **osteociti** immerse in una **sostanza intercellulare**. Può avere un aspetto **compatto** o **spugnoso**.

Il **tessuto cartilagineo** è l'impalcatura sulla quale si forma il tessuto osseo durante l'**ossificazione**.

4. Quali sostanze costituiscono le ossa?

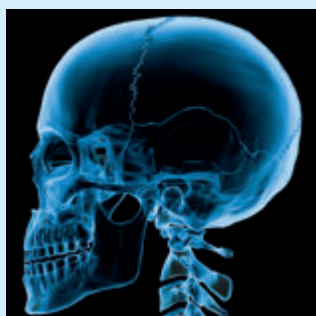
Le ossa contengono **sali minerali**, responsabili della rigidità e della robustezza, e **osseina**, responsabile dell'elasticità e della resistenza.

italiano	rumeno
inglese	albanese
francese	arabo
spagnolo	cinese

sistema scheletrico
skeletal system
système squelettique
sistema esquelético
schelet
sistemi i skeletit
الجهاز الهيكلي
骨骼系統

costole
ribs
côtes
costillas
coastă
kafazi i krahërorit të njeriut
ضلع
肋骨

vertebre
vertebrae
vertèbres
vértebras
vertebră
rruazë
فقرة
椎骨切迹



► 5. Che cosa sono le articolazioni? Come si possono classificare?

Le **articolazioni** sono le zone di contatto tra due ossa. In base ai movimenti che permettono sono classificate in **mobili**, **semimobili** e **fisse**.

► 6. Quali sono le funzioni del sistema muscolare?

Il **sistema muscolare** è formato da circa 600 muscoli che permettono il movimento delle ossa.

Il **tessuto muscolare** è composto da fasci di cellule allungate che si contraggono sotto l'azione di impulsi nervosi grazie allo scorrimento di due proteine, l'**actina** e la **miosina**.

► 7. Come possono essere classificati i muscoli?

In base al tipo di tessuto di cui sono fatti, i muscoli sono classificati in **muscoli striati**, come gli scheletrici e i cutanei, che sono **volontari**, e in **muscoli lisci**, come quelli che rivestono gli organi interni, che sono **involontari**. Il **muscolo cardiaco** ha struttura striata ma è involontario.

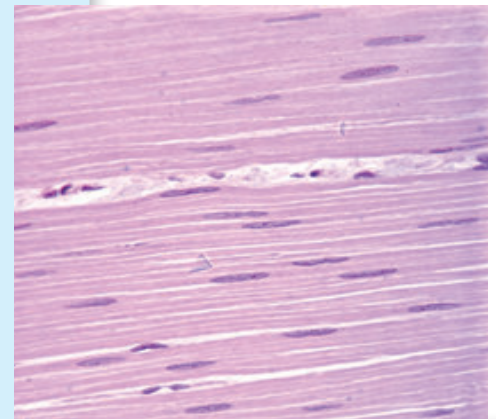
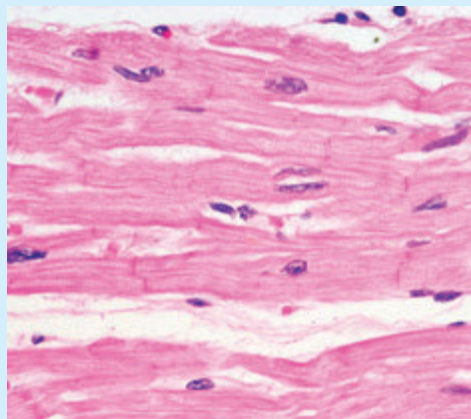
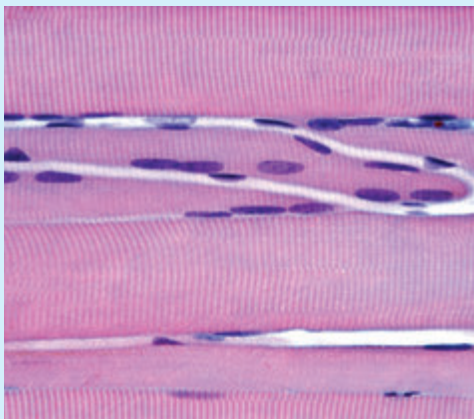
► 8. Come avviene il "lavoro" muscolare?

Durante il lavoro muscolare il muscolo preleva dal sangue glucosio e ossigeno e vi riversa anidride carbonica. Nelle cellule dei muscoli avviene l'**ossidazione del glucosio** per la produzione di energia.

ossificazione
ossification
ossification
osificación
osteogeneză
kockezim
تعظم
成骨作用

articolazioni
joints
articulations
articulaciones
articulație
kyçet e njeriut
مفاصل
关节

sistema muscolare
muscular system
système musculaire
sistema muscular
sistemul muscular
sistemi muskolor
الجهاز العضلي
肌肉系统



Riorganizza le tue conoscenze

Completa la mappa inserendo al posto giusto i termini sotto elencati:

ARTICOLAZIONI • INVOLONTARIO • TESSUTO • MUSCOLARE
• PIATTE • RILASSARSI • ESTENSORI

