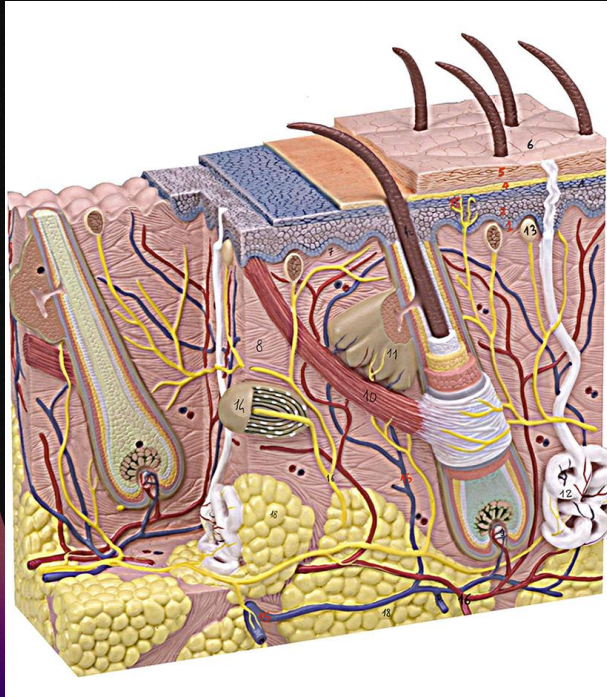


# **Apparato tegumentario**

**alessio 2A**



# Struttura

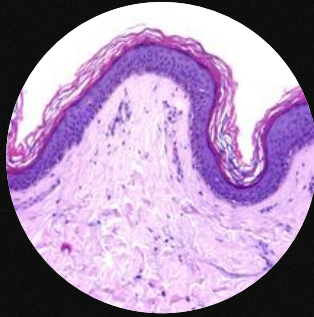
❑ epiderme

❑ derma

❑ ipoderma

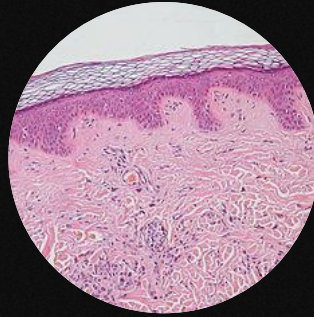


## descrizione delle varie parti



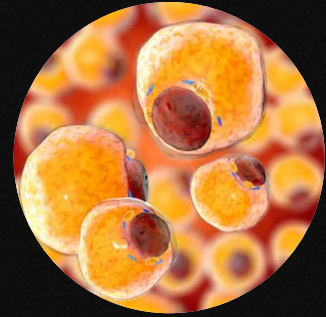
### **epiderme**

è lo strato più superficiale, ha la capacità di rinnovarsi continuamente. A sua volta costituito dallo strato corneo e dallo strato germinativo.



### **derma**

è lo strato intermedio, è più spesso e ricco di vasi sanguigni, terminazioni nervose e fibre di collagene che conferiscono elasticità alla pelle.



### **ipoderma**

è costituito da un tessuto particolare che connette la pelle e la muscolatura sottostante. Contiene grasso che ha funzione termoprotettiva.



01

## Il colore della pelle

A contatto con il derma si trovano i MELANOCITI, cellule che producono melanina, una proteina di colore scuro responsabile dell'abbronzatura e del colore della pelle. → la produzione di melanina è una forma di DIFESA cutanea dall'esposizione ai raggi solari ultravioletti. Inoltre, nella nostra pelle troviamo i NEI. Essi sono delle piccole aree scure ricche di melanina che possono avere forme diverse.



# Annessi cutanei



## le unghie

- sono strutture che coprono l'ultima parte delle dita. Sono formate da cellule morte e appiattite ricche di cheratina, disposte a formare lamelle. La radice dell'unghia si trova sotto la pelle ed è formata da cellule vive che assicurano la crescita.



## I peli

- sono distribuiti su quasi tutto il nostro corpo e sono costituiti da: → FUSTO: che fuoriesce dall'epidermide ed è ricco di cheratina → RADICE: inserita in una piccola cavità nel derma, detta follicolo pilifero | la radice termina con un rigonfiamento, il BULBO, che è l'unica parte viva del pelo. La parte più profonda del follicolo è collegata all'epidermide da un piccolo muscolo erettore del pelo

# Ghiandole

## **sebacee**

producono sebo, una sostanza grassa con azione impermeabilizzante, lubrificante, antibatterica e protettiva.

## **sudoripare**

producono il sudore, un liquido costituito per il 98% da acqua, sali minerali e altre sostanze di rifiuto.

## **mammarie**

si trovano nelle mammelle, sono sviluppate e funzionanti nelle donne e dopo il parto secernono latte.





## **funzioni apparato**

### **protezione**

funzione protettiva tra corpo e ambiente esterno

### **sintesi della vitamina D**

grazie alla luce solare, la pelle produce vitamina D, indispensabile per l'accrescimento delle ossa.

### **scambi gassosi**

attraverso la pelle il corpo assorbe una piccola quantità di ossigeno ed elimina diossido di carbonio e acqua sotto forma di vapore.

### **escrezione**

con il sudore elimina quantità piccole di varie sostanze di rifiuto.

### **ricezione sensoriale**

le numerose terminazioni nervose presenti nel derma ricevono e trasmettono al cervello stimoli di diversa natura

### **termoregolazione**

L'essere umano è un animale omeotermo, cioè mantiene costante la temperatura corporea

The background features large, flowing, organic shapes in shades of blue and purple, creating a modern, artistic feel. These shapes are set against a dark, textured background.

**Thanks !**